

Ciência em pauta

Instituto do Câncer Infantil

CPP – Comitê de Projetos de Pesquisa

O Comitê de Projetos de Pesquisa (CPP) é composto por um grupo de profissionais de diferentes áreas e tem como finalidade avaliar os projetos de forma detalhada nos aspectos éticos e metodológicos. Projetos estes, que utilizem dados gerados pelo ICI ou coletados na Instituição. O Comitê é formado por 8 membros, sendo 4 titulares e 4 suplentes.

Os projetos analisados devem apresentar caráter científico, em duas grandes áreas:

Projetos de Ciências Humanas e Sociais

“Projetos cujos procedimentos metodológicos envolvam a utilização de dados diretamente obtidos com os participantes ou de informações identificáveis, abordando o conhecimento, compreensão das condições, existência, vivências e saberes das pessoas e dos grupos, em suas relações [...] institucionais [...]”.

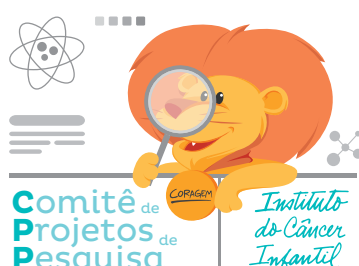
Regidos pela Resolução nº 510 de 2016 – Conselho Nacional de Saúde.

Projetos de pesquisa envolvendo seres humanos

“Projetos que, individual ou coletivamente, tenham como participante o ser humano, em sua totalidade ou partes dele, e o envolva de forma direta ou indireta, incluindo o manejo de seus dados, informações ou materiais biológicos (sangue, tumor, tecido saudável, dente, etc.)”.

Regidos pela Resolução nº 466 de 2012 – Conselho Nacional de Saúde.

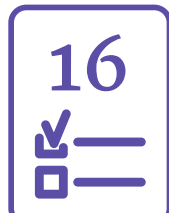
Nossos indicadores:



criado em 30/06/2020



projetos cadastrados e avaliados



projetos para suporte na divulgação de coleta de dados e para encaminhamento de entrevistas com colaboradores/voluntários do ICI.

Se você tem interesse de executar algum Projeto de Pesquisa Científica (Iniciação Científica, Trabalho de Conclusão de Curso, Trabalho de Conclusão de Residência, mestrado, doutorado, pós-doutorado) no ICI, entre em contato com o CPP:

Atendimento aos(as) pesquisadores(as):
Instituto do Câncer Infantil (2º andar)
das 08h às 17h, de segunda à sexta
Mariana Crescente



(51) 98191.6243



comitepesquisa@ici.org



(51) 3331.8704 ou (51) 98191.6243

Contatos:

Ms Julie Cerutti – Coordenadora do CPP –
pesquisaoncoped@ici.org

Dra Mariane Jaeger – Vice-coordenadora do CPP –
labpesquisa1@ici.org